

Informacja dla rodziców z „MenschensKinder Teltow“ o obowiązku testowania od 7 lutego 2022 roku

Drodzy rodzice z MenschensKinder Teltow,

w dniu 17 stycznia 2022 roku weszła w życie 3. zmiana drugiego rozporządzenia w sprawie ograniczania rozprzestrzeniania się SARS CoV-2 ([link](#)) uchwalona przez rząd krajowy. Nastąpiła poważna zmiana w zakresie opieki dziennej nad dziećmi (obowiązkowe testy). Odpowiednie regulacje dotyczące placówek opieki dziennej nad dziećmi (żłobek, przedszkole, świetlica i opieka dzienna nad dziećmi) można znaleźć w nowym przepisie § 24a rozporządzenia o ograniczeniu rozprzestrzeniania się koronawirusa.

W dniu 7 lutego 2022 roku w placówkach opieki dziennej wprowadzony zostanie obowiązek testowania dzieci w wieku od pierwszego roku życia do rozpoczęcia nauki. Od tego momentu obowiązują następujące zasady: w żłobkach i przedszkolach rodzice/opiekunowie prawni dzieci w wieku od pierwszego roku życia do momentu rozpoczęcia nauki szkolnej są zobowiązani do przedstawiania negatywnego wyniku testu w co najmniej dwóch nienastępujących po sobie dniach w tygodniu, w przeciwnym razie dziecko nie może wejść do żłobka (zakaz wstępu zgodnie z § 24 ust. 1 obowiązującego rozporządzenia o ograniczaniu rozprzestrzeniania się koronawirusa). Z reguły testy powinny być przeprowadzane w poniedziałki i w czwartki. O konkretnych ustaleniach dotyczących Państwa placówki zostaną Państwo poinformowani w liście informacyjnym z danej placówki do dnia 07.02.2022 roku.

Testy będą udostępniane bezpłatnie przez przedszkole. Zaświadczenie o negatywnym wyniku testu jest wystawiane przez żłobek/przedszkole na podstawie testu i potwierdzane przez rodziców/opiekunów ([link do zaświadczenia](#)). Zaświadczenie może być również dostarczone przez punkt pobrań wymazów, aptekę lub lekarza.

Od 7 lutego 2022 roku w placówkach dziennej opieki nad dziećmi mogą przebywać zasadniczo wyłącznie dzieci przetestowane. Do dzieci objętych opieką należą również dzieci, które przebywają w placówce dziennej opieki w ramach procesu adaptacji, oceny zdolności językowych lub koniecznego wsparcia językowego.

Dzieci, dla których rodzice nie przedstawią wyniku testu, nie będą mogły być objęte opieką od 7 lutego 2022 roku. Ogólne wyjątki od zakazu wstępu obowiązują w niezmienionej formie:

- W przypadku zapomnienia wykonania testu lub zaświadczenia, bezpośrednio po wejściu do placówki zgodnie z § 24a ust. 1 i 2 w połączeniu z § 24 ust. 1 S. 3 pkt. 1 rozporządzenia o ograniczaniu rozprzestrzeniania się koronawirusa dziecko może zostać przetestowane. Jednak prawo do testowania w placówce opieki dziennej nie przysługuje, dlatego w tym zakresie zaleca się zawarcie porozumienia między podmiotem prowadzącym lub dyrektorką zatrudnioną przez dany podmiot a Państwem jako rodzicami/opiekunami prawnymi.
- Również osoby przyprowadzające i odbierające dzieci (np. rodzice, dziadkowie) zgodnie z § 24a ust. 1 i 2 w połączeniu z § 24 ust. 1 S. 3 pkt. 1 rozporządzenia o ograniczaniu rozprzestrzeniania się koronawirusa są nadal wyłączone z zakazu wstępu i obowiązku testowania.

Dzieci zaszczepione i dzieci-ozdrowieńcy zgodnie z § 6 ust. 2 S. 1 punkt 3 rozporządzenia o ograniczaniu rozprzestrzeniania się koronawirusa są nadal wyłączone z zakazu wstępu, a tym samym z obowiązku wykonywania testów. W uzgodnionej wspólnie z komitetem danej placówki koncepcji testowania można jednak sformułować inną procedurę. Z uwagi na fakt, że również osoby zaszczepione i ozdrowieńcy mogą przenosić wirusa, zaleca się rodzicom testowanie dzieci przynajmniej na początku tygodnia. Dyrektora Państwa placówki poinformuje Państwa, jak ta kwestia wygląda w danej placówce.

Dotychczasowy obowiązek testowania dzieci przebywających w świetlicy pozostaje w mocy. W przypadku świetlicy istniał już obowiązek testowania, realizowany w formie obowiązkowego testowania w szkole, co nie zostało zmienione przez § 24a ust. 1 rozporządzenia o ograniczaniu rozprzestrzeniania się koronawirusa.

Poza tym obowiązują regulacje ramowego planu higieny dla placówek opieki nad dziećmi wraz z wytycznymi uzupełniającymi „Bezpieczeństwo infekcji i pracy w placówkach opieki dziennej nad dziećmi w Brandenburgii w związku z koronawirusem SARS-CoV-2/COVID-19” zgodnie z § 24a ust. 7 rozporządzenia o ograniczaniu rozprzestrzeniania się koronawirusa.

Co należy zrobić w przypadku pozytywnego wyniku samodzielnie wykonanego testu?

Jeśli test został samodzielnie wykonany w domu, nie wolno przyprowadzać dzieci do przedszkola. Jesteście Państwo zobowiązani do natychmiastowego poinformowania placówki opiekuńczej o pozytywnym wyniku. Następnie należy udać się do punktu pobrań wymazów, lekarza rodzinnego lub pediatry w celu skonsultowania wyniku (przeprowadzenia testu PCR).

Dopiero gdy wynik testu PCR jest również pozytywny, mamy faktycznie do czynienia z potwierdzonym przypadkiem zakażenia SARS-CoV-2.

Do czasu uzyskania wyniku testu PCR, dzieci (z pozytywnym wynikiem samodzielnie wykonanego testu) muszą odbywać domową kwarantannę.

Jeśli wynik testu PCR Państwa dziecka jest pozytywny, prosimy o ponowne poinformowanie dyrektorki placówki, a w przypadku podjęcia działań przez sanepid, również o tym fakcie.

Więcej szczegółowych informacji na temat obowiązkowych testów można znaleźć w **ramowej koncepcji testowania w Państwa placówce**. Koncepcja testowania dla danej placówki jest dostępna na **stronie internetowej naszego podmiotu prowadzącego www.mekitelto.de** w zakładce Einrichtungen - Unsere Kitas - po kliknięciu wybranej placówki. Można również skontaktować się z dyrektorką danej placówki.

Z optymizmem czekam na najbliższe tygodnie i miesiące. Jeśli wszyscy zachowamy się odpowiednio odpowiedzialnie, dobrze przetrwamy ten czas. Proszę zawsze pamiętać, że obecna sytuacja nie jest łatwa dla nikogo z nas.

Serdecznie pozdrawiam



S. Haller
Dyrektorka

Teltow, dn. 26.01.2022

Zaświadczenie zgodnie z § 24a ust. 2 rozporządzenia o ograniczeniu rozprzestrzeniania się koronawirusa w zakresie przeprowadzania przez rodziców/opiekunów prawnych szybkich testów antygenowych na koronawirusa SARS-CoV-2 z negatywnym wynikiem dla placówki dziennej opieki nad dziećmi w przypadku dzieci w wieku od pierwszego roku życia do momentu rozpoczęcia nauki szkolnej

Na podstawie § 24a ust. 2 rozporządzenia o ograniczeniu rozprzestrzeniania się koronawirusa od dnia 7 lutego 2022 roku przedłożenie w dwóch określonych, nienastępujących po sobie dniach tygodnia aktualnego (nie starszego niż 24 godziny) zaświadczenia o przeprowadzeniu szybkiego testu antygenowego lub innego testu na koronawirusa SARS-CoV-2 z wynikiem negatywnym jest warunkiem wstępu do placówki dziennej opieki nad dziećmi.

Test został przeprowadzony bez nadzoru specjalisty.

Informacje o placówce dziennej opieki nad dziećmi	
Nazwisko	
Pełny adres	

Informacje o przetestowanej osobie		
Nazwisko	Imię	Data urodzenia
Pełny adres		

Informacja:

W przypadku pozytywnego wyniku testu:

- Należy zostać w domu ew. pozostawić w domu dziecko.
- Poinformować placówkę dziennej opieki nad dziećmi, że samodzielnie wykonany test dał wynik pozytywny oraz że w związku z tym konieczny jest dodatkowy test PCR wykonany przez personel medyczny (gabinet lekarski/punkt pobierania wymazów) w celu wyjaśnienia, czy faktycznie występuje infekcja wirusem SARS-CoV-2.
- Niezwłocznie udać się na test PCR wykonywany przez personel medyczny (gabinet lekarski/punkt pobierania wymazów).
- Do momentu otrzymania wyniku testu PCR pozostańcie Państwo ew. pozostawcie dziecko, a najlepiej również rodzeństwo na domowej kwarantannie. Jeżeli rodzeństwo nie wykazuje objawów, a wykonują Państwo codziennie testy antygenowe i możliwa jest domowa izolacja chorego dziecka: dzieci bezobjawowe mogą uczęszczać do placówki dziennej opieki.
- Placówkę dziennej opieki na dziećmi należy niezwłocznie poinformować o wyniku testu PCR.

Szybki test antygenowy na koronawirusa

	Nazwa testu	Producent	Data testu	Godzina testu
1	Potwierdzenie negatywnego wyniku testu przez			
	Nazwisko	Imię	Data	Podpis
2	Potwierdzenie negatywnego wyniku testu przez			
	Nazwisko	Imię	Data	Podpis
3	Potwierdzenie negatywnego wyniku testu przez			
	Nazwisko	Imię	Data	Podpis
4	Potwierdzenie negatywnego wyniku testu przez			
	Nazwisko	Imię	Data	Podpis
5	Potwierdzenie negatywnego wyniku testu przez			
	Nazwisko	Imię	Data	Podpis
6	Potwierdzenie negatywnego wyniku testu przez			
	Nazwisko	Imię	Data	Podpis
7	Potwierdzenie negatywnego wyniku testu przez			
	Nazwisko	Imię	Data	Podpis
8	Potwierdzenie negatywnego wyniku testu przez			
	Nazwisko	Imię	Data	Podpis
9	Potwierdzenie negatywnego wyniku testu przez			
	Nazwisko	Imię	Data	Podpis
10	Potwierdzenie negatywnego wyniku testu przez			
	Nazwisko	Imię	Data	Podpis

Instrukcja dotycząca samodzielnego przeprowadzania testów na koronawirusa u dzieci

Rodzice mogą przeprowadzać testy na koronawirusa u swojego dziecka w następujący sposób.

Drodzy Rodzice i Opiekunowie,

celowane testy, wykrywające ewentualne zakażenie koronawirusem SARS-CoV-2, stały się aktualnie niezbędne. Oprócz bardzo wiarygodnych, ale dość drogich testów PCR, dostępna jest coraz większa liczba szybkich testów możliwych do samodzielnego wykonania, które - jeśli są prawidłowo stosowane - mogą wykryć zakażenie koronawirusem.

Coraz więcej placówek opiekuńczych, szkół i innych instytucji wymaga lub zaleca samodzielne przeprowadzanie testów na koronawirusa u dzieci - czasem raz lub dwa razy w tygodniu, czasem w przypadku objawów choroby, a czasem również bez objawów choroby. Należy zawsze przestrzegać przepisów i zarządzeń dotyczących wykonywania testów, obowiązujących w Państwa miejscu zamieszkania.

Nasza ulotka pokazuje, jak przy niewielkim wysiłku można samodzielnie wykonać test na koronawirusa u dziecka oraz jak postępować z jego wynikiem. Są to tak zwane testy antygenowe, które mogą wykryć białkowe składniki koronawirusa. Uwaga: **pozytywny wynik samodzielnie wykonanego testu antygenowego należy zawsze potwierdzić testem PCR.**

Cztery wymienione tutaj procedury testowe nie wymagają wprowadzania patyczka do pobierania wymazu głęboko do nosa lub gardła. Testy tego rodzaju mogą być przeprowadzane wyłącznie przez przeszkolony personel. Procedury testowe przedstawione w niniejszej ulotce są bezpieczne i nieszkodliwe.

Samodzielnie przeprowadzany test na koronawirusa: wymaz, wyplucie, płukanie gardła i ssanie

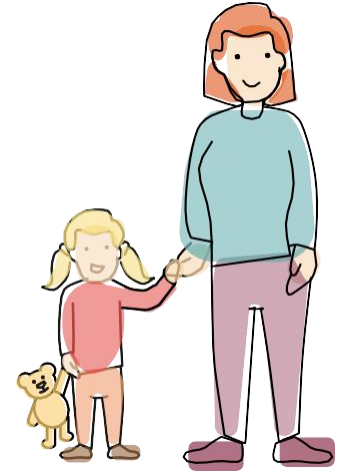
W bezstresowy i zabawny sposób

Należy stworzyć spokojną atmosferę dla siebie i dziecka oraz wyjaśnić mu poszczególne etapy testu, tak aby rozumiało, co się dzieje. Nie należy przeprowadzać testu wbrew woli dziecka. Za każdym razem należy pokazywać dziecku, co będzie robione za chwilę.

Optymalne jest wcześniejsze wspólne wypróbowanie testu w formie zabawy. Być może dziecko najpierw zechce pobawić się w testowanie lalki lub przytulanki. Można również zaproponować siebie jako osobę testowaną.

Jeśli dziecko jest wystarczająco duże, może samodzielnie pobrać wymaz - lub mogą Państwo po prostu powtórzyć wymaz tym samym patyczkiem do pobierania wymazów. W ten sposób można mieć pewność, że pobrana ilość wymazu jest wystarczająca.

Dziecko należy pochwalić za odwagę. Zauważą Państwo, że wykonywanie każdego kolejnego testu za pomocą patyczka do pobierania wymazu lub próbówki będzie łatwiejsze.



Jak prawidłowo testować

Należy uważnie przeczytać instrukcję producenta i postępować zgodnie z nią.

Następnie należy przygotować wszystkie potrzebne materiały, pokazać i objaśnić dziecku patyczek, próbkę lub kasetę testową.

Większość wirusów znajduje się w tylnej części nosogardła. Poprzez wydmuchiwanie nosa, odchrząkiwanie, plucie lub płukanie jamy ustnej, ślina zawierająca ewentualnie wirusy, jest przenoszona do przedniej części nosa lub jamy ustnej, gdzie można łatwo pobrać wymaz.

Należy pamiętać o umyciu rąk przed i po wykonaniu testu!



Test w formie lizaka

Podobnie jak w przypadku testu śliny lub płukania gardła, dziecko powinno wydalić wystarczającą ilość płynu z gardła do ust poprzez kaszel lub przełykanie, najlepiej rano, zaraz po wstaniu z łóżka. Pozostawić pasek w górnej części kasety testowej w ustach i ssać go przez około dwie minuty. W podobny sposób należy pozostawić w ustach małą gąbkę (uchwyt) na około półtorej minuty, aż nasiąknie śliną. Następnie opracować dalej uchwyt gąbki lub kasetę testową zgodnie z instrukcją producenta. **Ten test można również stosować u niemowląt.**

Co dzieje się po teście?

Wynik jest dostępny z reguły po upływie około 15 minut. Jest on wyświetlany w kasecie testowej. Negatywny wynik testu nie daje całkowitej pewności. Oznacza on, że prawdopodobnie w ciągu najbliższych godzin występuje niewielkie ryzyko zakażenia kogoś. Jest to zatem chwilowy obraz sytuacji. Jest to spowodowane również faktem, że czułość testów antygenowych nie jest optymalna. Z tego względu wszyscy nadal powinni przestrzegać zasady DDM (dystans, dezynfekcja, maseczka oraz regularnie wietrzyć pomieszczenia). Im więcej czasu upłynie od momentu zrobienia testu, tym mniej miarodajny jest jego wynik. Dzięki zasadzie DDM+W chronią Państwo innych również w przypadku negatywnego wyniku testu oraz zmniejszają ryzyko zakażenia się po teście.



Również pozytywny wynik testu nie jest całkowicie pewny. Z tego powodu konieczny jest potwierdzający test PCR. W przypadku pozytywnego wyniku testu należy niezwłocznie skontaktować się telefonicznie z pediatrą dziecka, przychodnią lub odpowiednim punktem pobierania wymazów. Można również skorzystać z teleporady lekarskiej pod numerem telefonu 116117. Pozytywny wynik testu oznacza, że istnieje podejrzenie zakażenia Państwa dziecka. Jednoznaczna diagnoza jest jednak możliwa tylko za pomocą testu PCR. Do momentu otrzymania wyniku tego testu dziecko powinno pozostawać w domu i unikać wszelkich kontaktów.

Drodzy Rodzice,
prosimy o zachowanie spokoju. W ten sposób zapobiegają Państwo przenoszeniu zmartwień na dziecko.

Z uwagi na fakt, że status dopuszczenia testów może się zmienić, odsyłamy do stale aktualizowanej listy aktualnie ponad 40 „testów do samodzielnego stosowania przez laików“ (Tests zur Eigenanwendung durch Laien) na stronie internetowej instytutu Bundesinstitut für Arzneimittel und Medizinprodukte (BfArM): www.bfarm.de/DE/Medizinprodukte/Antigentests/_node.html

Dalsze informacje są dostępne poza tym pod adresem www.klinikum.uni-heidelberg.de/diagnostics-global-health

Dokument został przygotowany z udziałem ekspertów Bundeszentrale für gesundheitliche Aufklärung.